

Tarkastusohje

Turvaticas Safety Ladder® Nousuvaunulle No. 930

HUOM! Nousuvaunut No. 930 eivät ole sertifioituja standardin SFS-EN 353-1:2014 + A1:2017 mukaisesti, ne eivät ole enää tuotannossa, eikä niitä ole enää saatavilla. Niitä ei myöskään enää huolleta tai korjata.

Nousuvaunun No. 930 määräaikaistarkastuksen saa suorittaa vain Eltel Networks Oy:n valtuuttama henkilö.

Nousuvaunun No. 930 tarkastuksessa tulee noudattaa standardissa EN 365:2004+AC:2006 annettuja ohjeita tarkastuksen suorittamisesta.

Määräaikaistarkastuksen lisäksi käyttäjän on tarkastettava Nousuvaunu No. 930 aina ennen sen käyttöönottoa, varmistuakseen siitä, että se toimii luotettavasti sitä käytettäessä.

Standardissa EN 365:2004+AC:2006 on määritelty ne merkinnät, jotka Nousuvaunussa on vähintään oltava, jotta se täyttää standardin asettamat vaatimukset merkintöjen osalta. Samassa standardissa on myös määritelty tarkastuksesta täytettävän tallenteen merkintöjen vähimmäisvaatimukset.

Määräaikaistarkastuksen lisäksi käyttäjän on tarkastettava Nousuvaunu aina ennen sen käyttöönottoa, varmistuakseen siitä, että se toimii luotettavasti sitä käytettäessä.

Valtuutus tarkastaa Turvaticas Safety Ladder® -tuotteita

Eltel Networks Oy:n valtuutuksen saa suorittamalla hyväksytysti Turvaticas Safety Ladder® -tarkastajan sertifiointikokeen osoitteessa www.turvaticas.fi/sertifikaattikoe.

Turvaticas Safety Ladder® -tarkastajan sertifiointi on henkilökohtainen ja sitä ei voida myöntää organisaatioille.

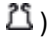

Nousuvaunun omistajan tai haltijan vastuulla on varmistaa, että henkilöllä, jolle Nousuvaunu annetaan tarkastettavaksi, on voimassa oleva Turvaticas Safety Ladder -tarkastajan sertifiointi.

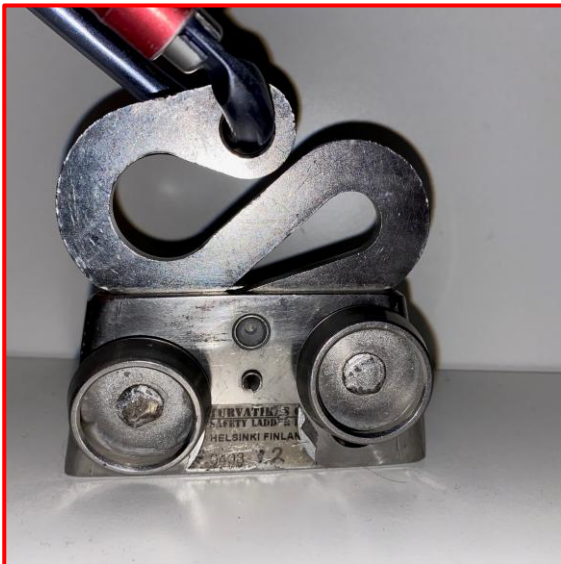
HUOM! Tarkastajan sertifiointi valtuuttaa tarkastamaan Nousuvaunun kunnon, mutta ei huoltamaan tai korjaamaan sitä.

Nousuvaunun No. 930 tarkastus

1. Standardin vaatimukset nousuvaunun merkinnöistä

Nousuvaunusta No. 930 tulee löytyä vähintään seuraavat merkinnät:

- Valmistajan tavaramerkki ()
- Tuotteen sarjanumero (xxxxx)
- Tuotteen malli (No. 930)
- Tuotteen valmistusvuosi (xxxxxx)
- Kuvatunnus osoittamaan, että käyttäjän tarvitsee lukea käyttöohjeet ()



Merkinnät ovat puutteelliset



Merkinnät ovat OK

Mikäli vaunussa olevat merkinnät eivät ole standardin vaatimuksen mukaiset, on **nousuvaunu poistettava pysyvästi käytöstä.**

2. Pyöriin vaikuttavan jousen kunto

- Tarkista, että molemmat pyörät ovat yläasennossaan silloin, kun vaunu on asetettu siten, että sen pohja on vaakasuorassa.
- Paina toista pyörää alaspäin ja varmistu, että toinen pyörästä ei silloin nouse ylöspäin.



Pyörät eivät pysy jousivoiman avulla yläasennossaan



Pyörien jousi on OK

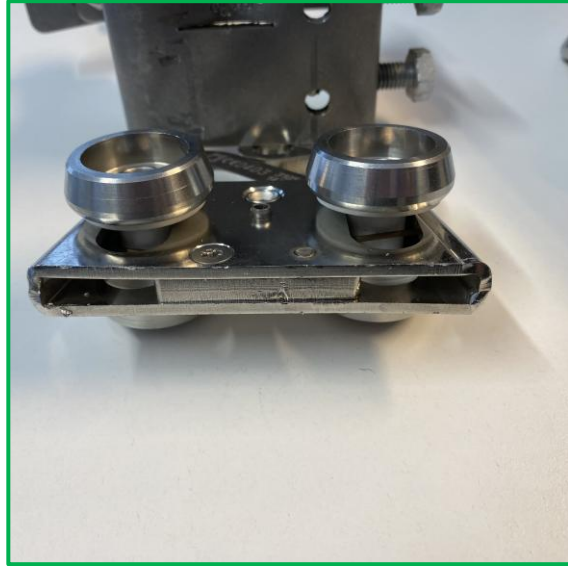
Mikäli molemmat pyörät eivät ole yläasennossaan tai toinen pyörä nousee ylöspäin, kun toista pyörää painetaan alaspäin, on **nousuvaunu poistettava pysyvästi käytöstä**.

3. Vaunun tukirauta

- Tarkista, että vaunun pohjassa on tukirauta keskellä pohjaa



Tukirauta puuttuu

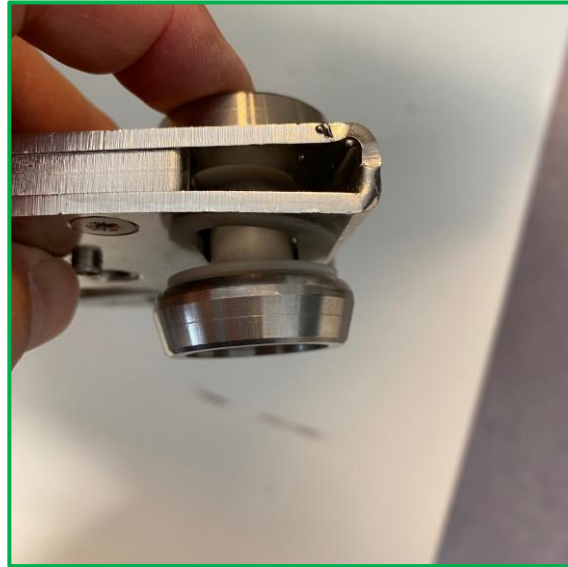


Tukirauta on OK

Mikäli tukirauta puuttuu, on **nousuvaunu poistettava pysyvästi käytöstä.**

4. Pyörien laakerointi

- Tarkista, että vaunussa olevat muoviholkit eivät ole kuluneet.



Holkit ovat kuluneet

Holkit ovat OK

Mikäli holkeissa on kulumaa, on nousuvaunu poistettava pysyvästi käytöstä.

5. Kulumat rungossa

- Tarkista, että nousuvaunun pyörät eivät ole kuluttaneet vaunun runkoa, eikä siinä ole muitakaan huomattavia kulumia.



Rungossa on huomattavaa kulumaa



Runko on OK

Mikäli vaunun rungossa on huomattavaa kulumaa, on **nousuvaunu poistettava pysyvästi käytöstä**.

6. Nykäksenvaimentimen kunto

- Tarkista, että nykäksenvaimennin ei ole kiertynyt tai taipunut



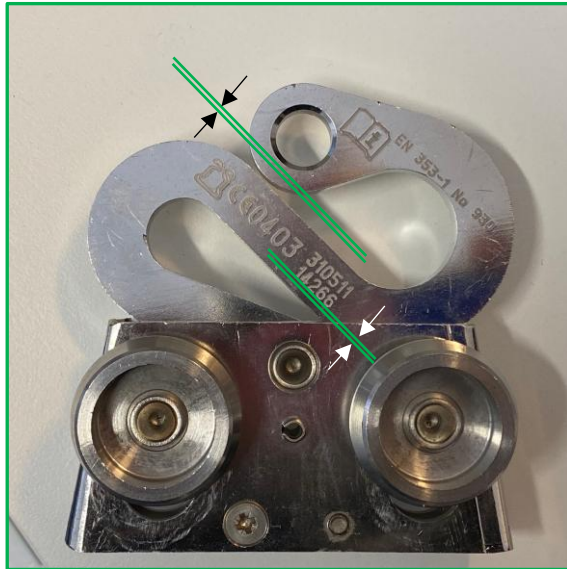
Nykäksenvaimennin on kiertynyt



Nykäksenvaimennin on OK

Mikäli nykäksenvaimennin on kiertynyt tai taipunut, on nousuvaunu poistettava pysyvästi käytöstä.

- Tarkista, että joustovaimentimen eri osien välinen rako ei ole yli 3 mm



Nykäksenvaimennin on OK

Mikäli nykäksenvaimentimen eri osien välinen rako on yli 3 mm, on nousuvaunu **poistettava pysyvästi käytöstä**.

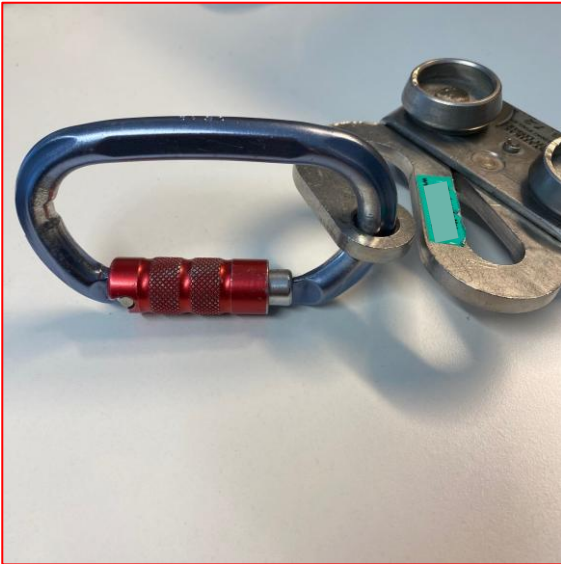
7. Pyörien kiinnitys

- Tarkista, että nousuvaunun pyörät ovat tiukasti kiinni akselissaan. Ota tukeva ote kummastakin samalla akselilla olevasta pyörästä ja pyöritä niitä vastakkaisiin suuntiin.

Mikäli pyörät pääsevät keskenään pyörimään, on **nousuvaunu poistettava pysyvästi käytöstä**.

8. Karabiinihaka

- a. Tarkista, että nousuvaunun karabiinihaka on alkuperäinen, siinä on lukitusholkki, ja karabiinihaan lukitus toimii.



Karabiinihaka ei ole alkuperäinen



Karabiinihaka on OK

- Mikäli karabiinihaka ei ole alkuperäinen tai jos alkuperäisen karabiinihaan toiminnassa on epävarmuutta, tai siitä puuttuu lukitusholkki, on **nousuvaunu poistettava pysyvästi käytöstä.**

Turvatickaan Nousuvaunun No. 930 tallenne

Standardin vaatimuksen mukaisesti jokaisesta putoamissuojaintuotteesta tulee pitää tallenteita.

Alla on listattu standardissa EN 365:2004+AC:2006 määritellyt tallenteessa tarvittavat tiedot siltä osin kuin ne koskevat tätä tuotetta:

- Tuote
- Malli
- Valmistajan nimi ja yhteystiedot
- Sarjanumero
- Valmistusvuosi
- Hankintapäivämäärä
- Ensimmäinen käyttöönottopäivämäärä
- **Määräaikaistarkastusten tiedot:**
 - Määräaikaistarkastuksen päivämäärä
 - Määräaikaistarkastuksen tehneen valtuutetun henkilön nimi ja allekirjoitus
 - Seuraavan määräaikaistarkastuksen eräpäivä

HUOM!

On käyttäjäorganisaation vastuulla tehdä tallenteet, lisätä niihin vaaditut tiedot sekä säilyttää ne mahdollista myöhempää tarvetta varten.

